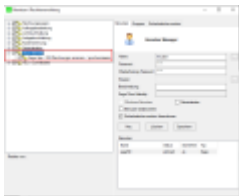


Rechnungswesen von Sage 50 Extra mit der App verbinden

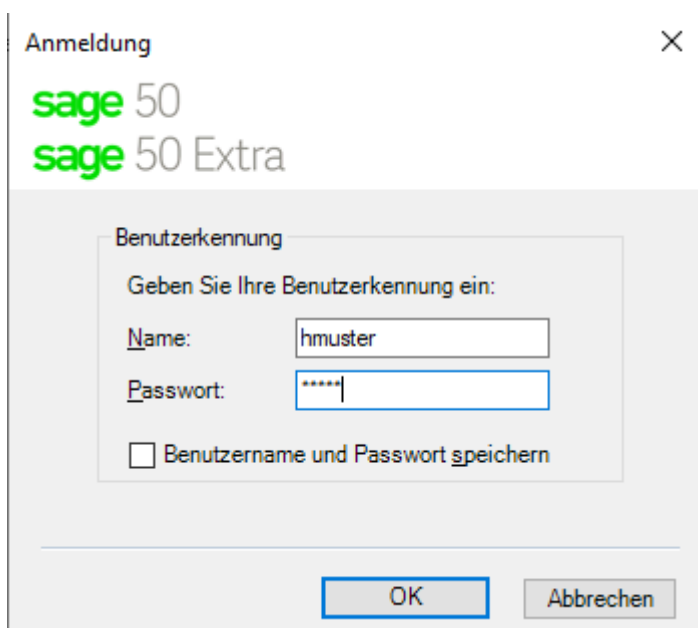
Damit Sie die Sage Center App verwenden können, muss Ihr Mandant bereits auf SQL migriert sein. Dazu finden Sie auf unserer Knowledge Datenbank im [mySage Kundenportal](#) unter «Zum Support / Zur Knowledge Datenbank» mit der Artikelnummer 205554 die Anleitung.

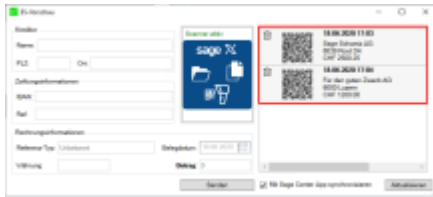
Neuen Benutzer eröffnen

Um die Verbindung mit der Sage Center App zu erstellen, empfehlen wir in der Benutzer- und Rechteverwaltung zuerst einen eigenen Benutzer zu erfassen. Diesem können Sie dann die Sage Center App zuweisen. Setzen Sie einen Namen und ein Passwort und klicken Sie auf «Speichern».



Loggen Sie sich nun mit dem neuen Benutzer ein.





Sage Center App in der Cloud

Um die Sage Center App in der Sage 50 Extra Cloud verwenden zu können, bitten wir Sie folgende Punkte zu beachten.

Erstellen Sie bitte im [Kundenportal mySage](#) ein Ticket mit dem Betreff «Sage Center App aktivieren». Wir werden anschliessend die nötigen Konfigurationen in der Cloud vornehmen und Ihnen die Sage 50 Benutzername im Ticket zur Verfügung stellen.

Anschliessend müssen Sie sich beim ersten Sage 50 Extra Login mit diesem Benutzername anmelden. Ein Passwort ist nicht nötig da dieses über Ihren Cloudzugang gesteuert wird.

Anmeldung

sage 50
sage 50 Extra

Benutzerkennung

Geben Sie Ihre Benutzerkennung ein:

Name: Hans.Muster_SSA

Passwort:

Benutzername und Passwort speichern

OK Abbrechen